



# Projet IDEE : Innovation, Développement Economique régional et Emploi en Tunisie

N° 2014.2493.6-001.00

Réunion du comité technique composante Innovation et Employabilité

Le 18 Novembre 2015



## **i**DEE : **i**nnovation, **D**éveloppement **E**conomique et **E**mploi

**Durée**

02.2015 – 12.2017

**Partenaire principal**

Ministère de l'Industrie, de l'Energie et  
des Mines

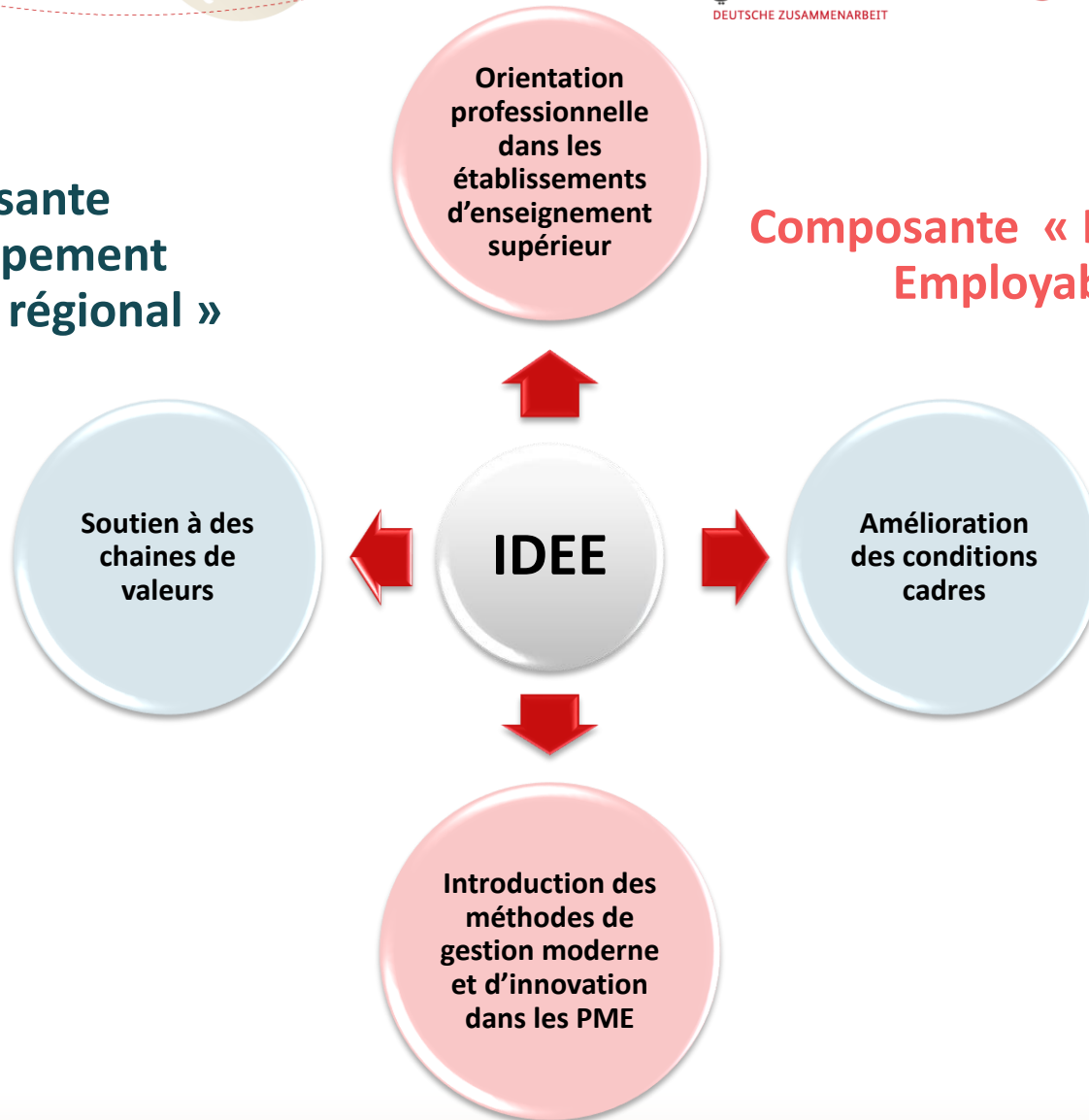
**Objectif global**

« Les conditions d'une **croissance porteuse d'emploi** dans les **régions intérieures**, dans les **chaînes de valeur** et **secteurs sélectionnés** sont améliorées »

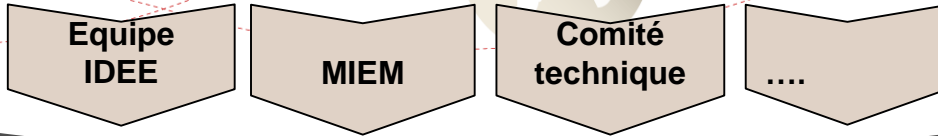


## Composante « Développement économique régional »

## Composante « Innovation et Employabilité »



## Processus de pilotage Composante « Innovation et Emploi »



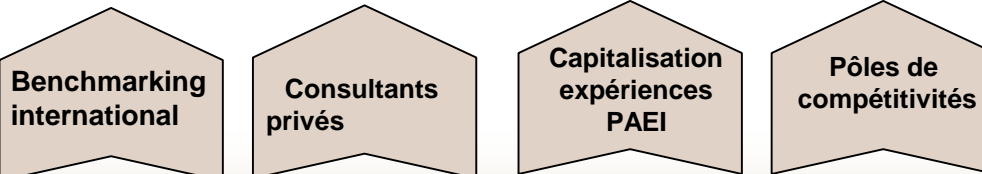
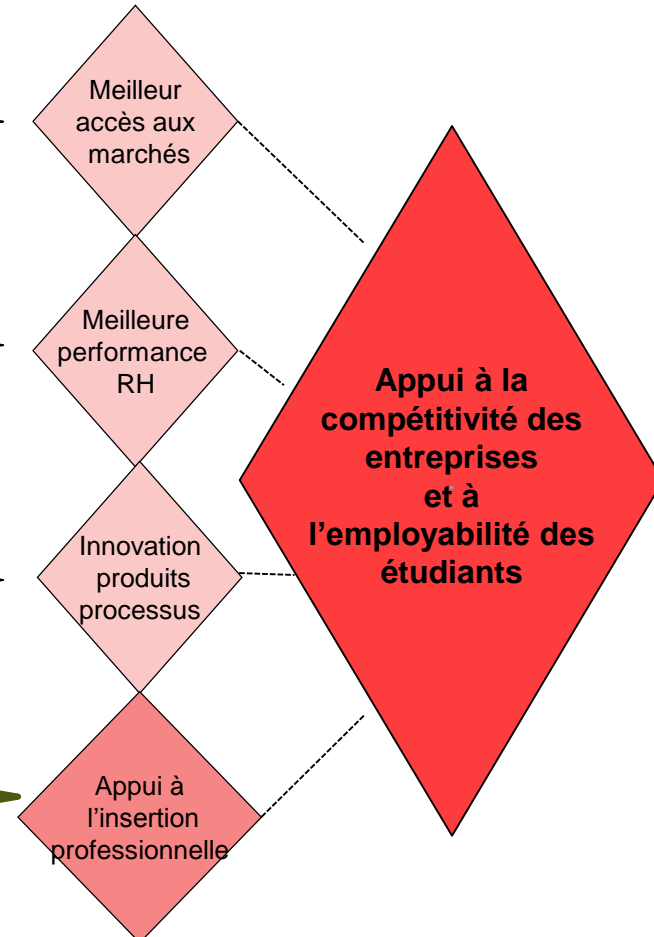
## Processus Clés

Accompagnement de 100 entreprises à l'introduction des méthodes de gestion modernes en marketing

Accompagnement de 70 entreprises à l'introduction des méthodes de gestion modernes en ressources humaines

Accompagnement de 80 entreprises à l'introduction des innovations en ayant recours au TST

Accompagnement de 5 établissements d'enseignement supérieur à offrir un meilleur conseil en orientation professionnelle



## Processus de soutien



## Les principaux champs d'action

### Composante Innovation et Employabilité

**Orientation  
professionnelle dans les  
établissements  
d'enseignement supérieur**

**Introduction de nouvelles  
méthodes de gestion et  
d'innovation en matière de  
processus et produits au  
niveau des entreprises  
sélectionnées**



## Les objectifs du champ d'action orientation professionnelle

Les activités prévues dans le cadre du champ d'action « **orientation professionnelle dans les établissements d'enseignement supérieur** » visent à permettre :

Le renforcement et le développement des capacités auprès des étudiants de 5 établissements de l'enseignement supérieur

Une meilleure compréhension des besoins du marché et appui à l'insertion professionnelle

À 5 établissements de l'enseignement supérieur d'offrir un meilleur conseil en orientation professionnelle



Plus spécifiquement et pour accroître l'employabilité des diplômés de l'enseignement supérieur, les résultats attendus sont :

**Une meilleure offre d'orientation professionnelle adaptée aux besoins des étudiants et du marché de l'emploi**

**Le développement d'un réseau – partenariat effectif entre les établissements d'enseignement supérieur et les entreprises**

**Le développement d'un réseau d'échange entre les cinq établissements de l'enseignement supérieur sélectionnés**



Accompagnement des établissements de l'enseignement supérieur dans la création et la gestion des cellules

Développement et mise à disposition d'un manuel de gestion des cellules d'orientation

Formation des conseillers d'orientation

Création de cellules d'orientation professionnelle dans les cinq établissements de l'enseignement supérieur

Choix de cinq établissements de l'enseignement supérieur bénéficiaires en concertation avec nos partenaires

Recensement des cursus et métiers susceptibles de répondre aux besoins en RH des secteurs retenus

Sélection de cinq secteurs porteurs représentés par les technopoles en concertation avec le MIEM





**Orientation professionnelle**

**Accompagnement en RH, MKG et TT des PME**

**Technopoles**

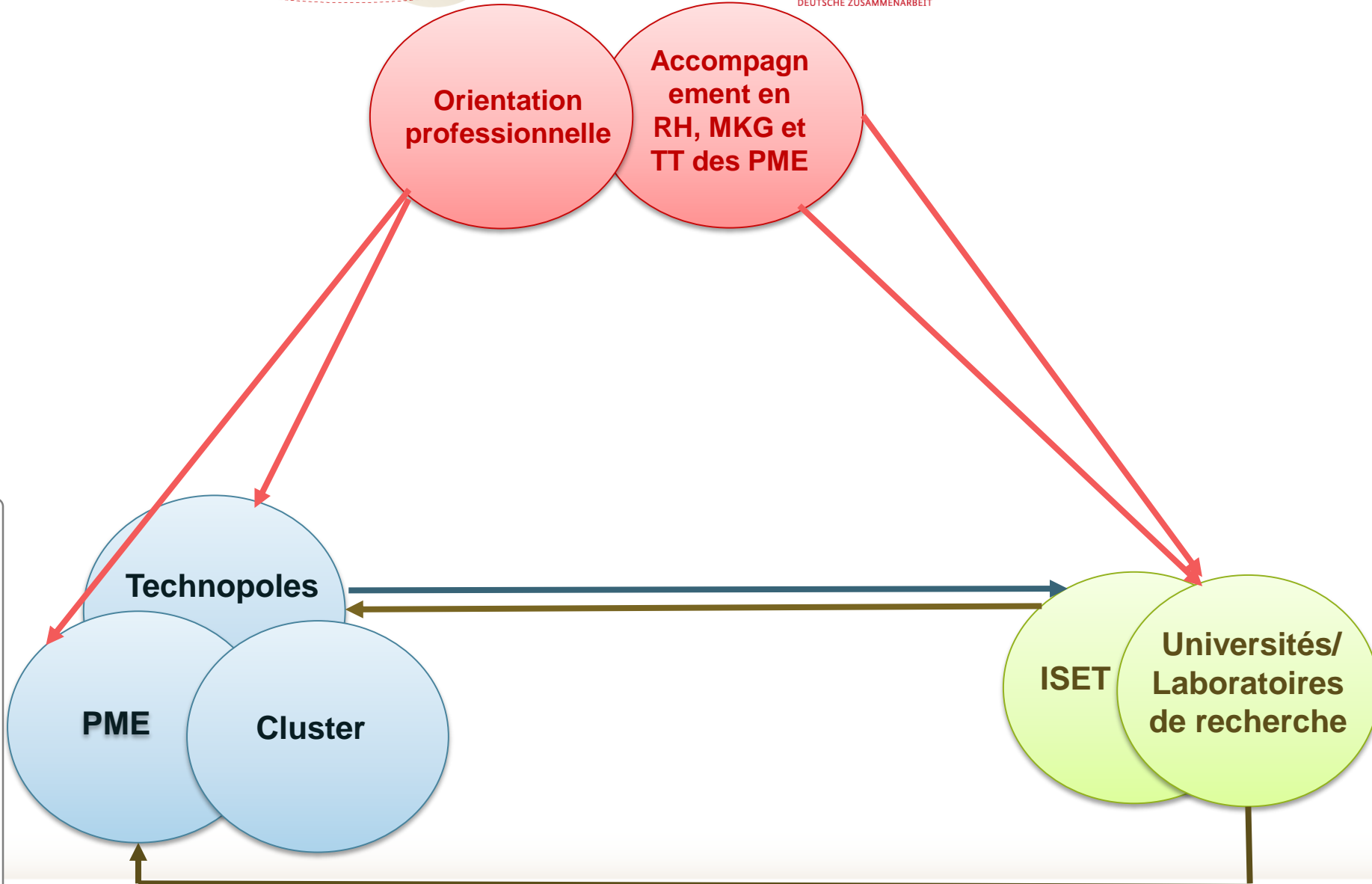
**PME**

**Cluster**

**ISET**

**Universités/  
Laboratoires de recherche**

**Secteur industriel**





# LE COMITE TECHNIQUE

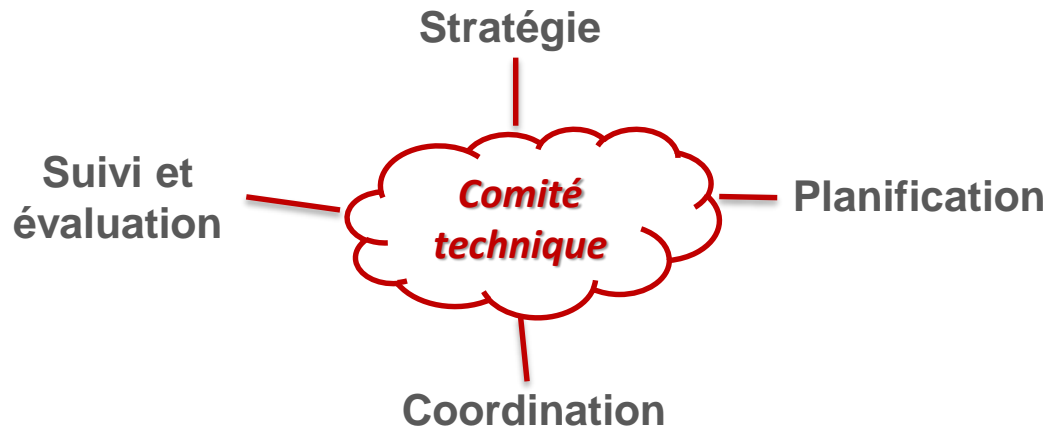


## Composition du comité technique

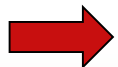
- Ministère de l'Industrie de l'Energie et des Mines
- Ministère de l'Enseignement Supérieur et de la Recherche Scientifique
- UTICA
- CONECT
- Technopoles
- Autres ...



## Rôles du comité technique



- Réflexion stratégique sur les activités de la composante et les résultats prévisionnels
- Orientation des actions et prestations de la composante
- Evaluation de l'état d'avancement et des activités de la composante
- Appui à la concertation des partenaires et l'harmonisation des approches



Prévoir au minimum une réunion trimestrielle du comité (selon l'avancement des activités de la composante)



## CONTEXTE LOCAL

# ETAT DES LIEUX DE L'ORIENTATION PROFESSIONNELLE



## Initiatives virtuelles (I)

### Portail web d'orientation et Web TV emploi et entrepreneuriat

vidéos d'experts : conseils en soft skills et entrepreneuriat

WebTV Métiers (120 métiers)

Guide pour le cursus universitaire

Des conseils pratiques pour les demandeurs d'emploi et pour la création de projets

Un agenda des salons et de toutes les manifestations en rapport avec l'emploi et l'entrepreneuriat

Liens utiles répertoriés par géolocalisation



## Initiatives virtuelles (II)

### Plateformes d'employabilité

**Coach d'employabilité / d'entrepreneuriat en ligne**

**Test de profil carrière**

**Test de niveau en anglais et français**

**Vidéos de simulation d'entretien selon différents postes**

**Espace apprentissage en ligne**

**Volet entrepreneuriat : démarrer votre entreprise**

**Espace employeur (consultation de CVs...)**



## Initiatives : Entités physiques / Ponctuelles (I)

### Entités physiques

Centres de carrière

Observatoires des établissements  
universitaires

Centres d'orientation et de reconversion professionnelle et de  
placement (CORP)





## Initiatives : Entités physiques / Ponctuelles (II)

### Initiatives ponctuelles

Foire/Forum de l'emploi

Les journées « get ready »

Emission Radio hebdomadaire

Journées carrières

Journées portes ouvertes



# DISCUSSION DE LA METHODOLOGIE D'INTERVENTION ET PROCHAINS PAS



## Etat d'avancement

Etat des lieux en matière d'orientation professionnelle et recensement des bonnes pratiques à l'échelle internationale

Etat des lieux et recensement des secteurs porteurs représentés par les technopoles

Sélection de cinq secteurs prioritaires en concertation avec nos partenaires

Mise en place d'un comité technique



## Prochains pas

Recensement des cursus et des métiers qui sont susceptibles de répondre aux besoins en RH des secteurs retenus

Elaboration d'un catalogue de critère de sélection des universités bénéficiaires

Choix de cinq universités bénéficiaires en concertation avec nos partenaires

Elaboration d'un plan d'action en coconstruction avec nos partenaires



## Pistes de réflexion

### Fonctionnement du comité technique :

- Confirmation de l'intérêt de participation
- Nomination d'un unique vis-à-vis pour chaque structure
- Proposition d'autres participants

### Démarche d'intervention :

- Avez-vous des commentaires sur la démarche proposée ?
- Quels seraient les critères de sélection des établissements de l'enseignement supérieur ?
- Comment pourriez-vous vous impliquer dans les régions ?
- Quelle pourrait être votre contribution pour la mise en œuvre du projet ?